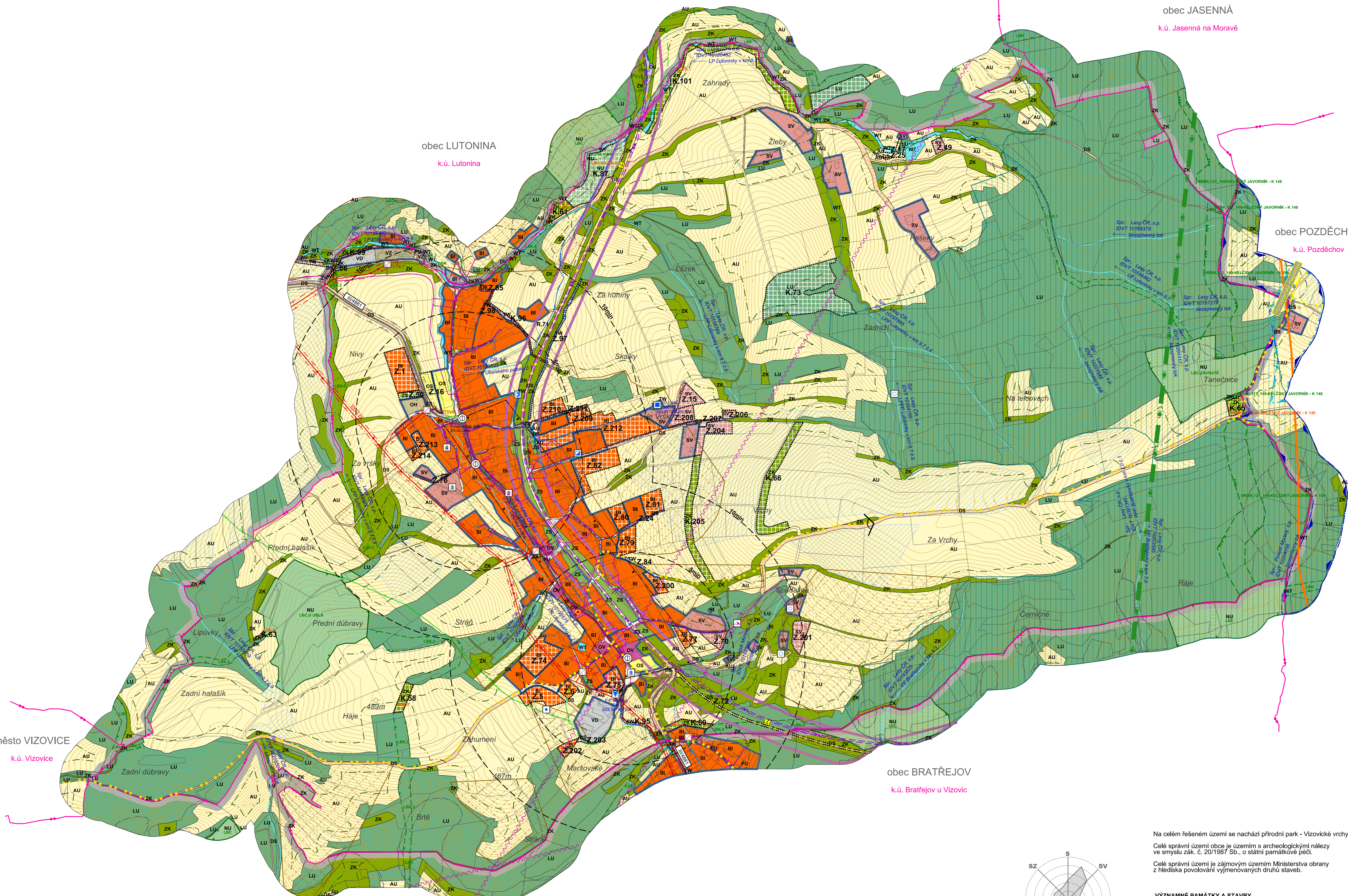


# ÚZEMNÍ PLÁN UBLO ZMĚNA č. 2 - KOORDINAČNÍ VÝKRES

0 50 100 200 300 400 500 1000m



obec JASENNÁ  
k.ú. Jasenná na Moravě

obec LUTONINA  
k.ú. Lutonina

obec POZDĚCHOV  
k.ú. Pozděchov

obec BRATŘEJOV  
k.ú. Bratřejov u Vizovic

město VIZOVICE  
k.ú. Vizovice

## LEGENDA:

- KULTURA**
  - stav návrh
  - 1 ARCHEOLOGICKÉ NALEZIŠTĚ II. KATEGORIE
  - 2 ARCHITEKTONICKY CENNÁ STAVBA
  - 3 MÍSTO VÝZNAMNÉ UDÁLOSTI
  - 4 HISTORICKY VÝZNAMNÁ STAVBA
- DOPRAVA**
  - 15 SILNICE III. TŘÍDY
  - 16 ŽELEZNIČNÍ TRÁŤ CELOSTÁTNÍ
  - 17 ZASTÁVKA HROMADNÉ PŘEPRAVY OSOB
  - 18 IZOCHRONA DOSTUPNOSTI
  - 19 OCHRANNÉ PÁSMO SILNICE III. TŘÍDY
  - 20 CYKLISTICKÁ TRASA, CYKLISTICKÁ STEZKA
  - 21 STEZKA PRO PĚŠÍ
- OCHRANA PŘÍRODY, KRAJINA**
  - 22 PŘÍRODNÍ PAMÁTKA - PRŮKOPA
  - 23 OCHRANNÉ PÁSMO PŘÍRODNÍ PAMÁTKY
  - 24 BIOTOP ZVLÁŠTĚ CHRÁNĚNÝCH DRUHŮ VELKÝCH SAVCŮ
  - 25 VZDÁLENOST 30 m OD OKRAJE LESA
  - 26 ÚZEMÍ SE ZVÝŠENOU OCHRANOU KRAJINNEHO RÁZU
  - 27 MÍSTO VYHLÍDKY
  - 28 MIGRAČNÍ OSA KORIDORŮ VELKÝCH SAVCŮ
  - 29 LINIE HORIZONTU
- OSTATNÍ JEVY**
  - 30 SESUVNÉ ÚZEMÍ
  - 31 OBJEKT POŽÁRNÍ OCHRANY
- TELEKOMUNIKACE**
  - 32 TV VYSÍLAČ
  - 33 TELEKOMUNIKAČNÍ KABEL
  - 34 RADIORELÉOVÁ TRASA
  - 35 OCHRANNÉ PÁSMO VYSÍLAČE
- PLYNOVOD**
  - 36 STL PLYNOVOD
- ENERGETIKA**
  - 37 DISTRIBUČNÍ TRAFOSTANICE
  - 38 VENKOVNÍ VEDENÍ ELEKTRICKÉ SÍTĚ VN 22 kV
  - 39 OCHRANNÉ PÁSMO ELEKTRICKÉHO VEDENÍ a TRAFOSTANIC
- VODNÍ HOSPODÁŘSTVÍ**
  - 40 VODOJEM
  - 41 ČERPAČÍ STANICE VODÁRENSKÁ
  - 42 AUTOMATICKÁ TLAKOVÁ STANICE
  - 43 PŘERUŠOVACÍ KOMORA
  - 44 ZDROJ PŘÍRODNÍ MINERÁLNÍ VODY
  - 45 ZDROJ PŘÍRODNÍ PITNÉ VODY
  - 46 PŘIVÁDĚCÍ VODOVODNÍ ŘAD
  - 47 ROZVODNÁ VODOVODNÍ SÍŤ
  - 48 OCHRANNÉ PÁSMO VODNÍHO ZDROJE II.b STUPNĚ - VNĚJŠÍ
  - 49 OCHRANNÉ PÁSMO VODNÍHO ZDROJE III. STUPNĚ
  - 50 CHOPAV - CHRÁNĚNÁ OBLAST PŘÍROZENÉ AKUMULACE VOD - VSEŠTĚNSKÉ VRCHY
  - 51 ZÁCHYTNÝ PŘÍKOP
  - 52 INVESTICE DO PŮDY - PLOCHA ODVODNĚNÁ
  - 53 VODNÍ TOK
  - 54 ZATRUBNĚNÝ VODNÍ TOK
  - 55 VODNÍ PLOCHA
- KANALIZACE**
  - 56 PÁTEŘNÍ STOKA JEDNOTNÉ KANALIZACE

- PARCELNÍ KRESBA
- VNITŘNÍ KRESBA PARCEL
- VRSTEVNICE á 2m
- HRANICE KATASTRÁLNÍ
- ŘEŠENÉ ÚZEMÍ
- ZASTAVĚNÉ ÚZEMÍ K 01.12.2025
- ZASTAVITELNÁ PLOCHA
- PLOCHA ZMĚNY V KRAJINĚ

- ### PLOCHY S ROZDÍLNÝM ZPŮSOBEM VYUŽITÍ
- | stabilizované | návrhové | územní rezerva |                                |
|---------------|----------|----------------|--------------------------------|
| BI            | BI       |                | BYDLENÍ INDIVIDUÁLNÍ           |
| RI            | RI       |                | REKREACE INDIVIDUÁLNÍ          |
| OV            | OV       |                | OBČANSKÉ VYBAVENÍ VEŘEJNÉ      |
| OS            | OS       |                | OBČANSKÉ VYBAVENÍ SPORT        |
| OH            | OH       |                | OBČANSKÉ VYBAVENÍ HRBITOVY     |
| PU            | PU       |                | VEŘEJNÁ PROSTRANSTVÍ VŠEOBECNÁ |
| ZS            | ZS       |                | ZELEŇ SÍDELNÍ OSTATNÍ          |
| ZK            | ZK       |                | ZELEŇ KRAJINNÁ                 |
| SV            | SV       |                | SMÍŠENÉ OBYTNÉ VENKOVSKÉ       |
| DU            | DU       |                | DOPRAVA VŠEOBECNÁ              |
| DS            | DS       |                | DOPRAVA SILNIČNÍ               |
|               |          | R.71           | DOPRAVA DRÁŽNÍ                 |
| TW            | TW       |                | VODNÍ HOSPODÁŘSTVÍ             |
| VD            | VD       |                | VÝROBA DROBNÁ A SLUŽBY         |
| VZ            | VZ       |                | VÝROBA ZEMĚDĚLSKÁ A LESNICKÁ   |
| WT            | WT       |                | VODNÍ A VODNÍCH TOKŮ           |
| AU            | AU       |                | ZEMĚDĚLSKÉ VŠEOBECNÉ           |
| LU            | LU       |                | LESNÍ VŠEOBECNÉ                |
| NU            | NU       |                | PŘÍRODNÍ VŠEOBECNÉ             |

- ### ÚZEMNÍ SYSTÉM EKOLOGICKÉ STABILITY
- | stav | návrh |                          |
|------|-------|--------------------------|
| NRBK | NRBK  | NADREGIONÁLNÍ BIODORIDOR |
| LBC  | LBC   | LOKÁLNÍ BIOCENTRUM       |
| LBK  | LBK   | LOKÁLNÍ BIODORIDOR       |

|            |                              |
|------------|------------------------------|
| výšlet č.: | otisk autorizačního razítka: |
|            |                              |

Příloha č. 4

|  |  |  |  |
|--|--|--|--|
| GENERÁLNÍ PROJEKTANT:<br>Ing. Lubor Sawický   IČO 73878481   Ohrada 1854   755 01 Vsetín   |  | VYPRACOVAL:<br>Martina Sawická                   |  |
| ZODPOVĚDNÝ PROJEKTANT:<br>Ing. Lubor Sawický   autorizovaný architekt ČKA 3654<br>gsm +420 604 858 061   lubor.sawicky@vsetinarch.cz |  | Č. ZAKÁZKY:<br>17_25                             |  |
| OBJEDNATEL:<br>OBEC UBLO   |  | STUPEŇ:<br>SPOLEČNĚ JEDNÁNÍ / VEŘEJNĚ PROJEDNÁNÍ |  |
| <b>ÚZEMNÍ PLÁN UBLO - ZMĚNA č. 2</b><br>KOORDINAČNÍ VÝKRES   |  | MĚŘÍTKO:<br>1:5 000                              |  |
|  |  | Č. VÝKRESU:<br>P4 1-2                            |  |

Na celém řešeném území se nachází přírodní park - Vizovické vrchy.  
 Celé správní území obce je územím s archeologickými nálezy ve smyslu zák. č. 20/1987 Sb., o státní památkové péči.  
 Celé správní území je zájmovým územím Ministerstva obrany z hlediska povolení vyjmenovaných druhů staveb.

### VÝZNAMNÉ PAMÁTKY A STAVBY

| ID | parc. č. | POPIS  |
|----|----------|--|
| 1  | 77/3     | dřevěná trámová zvonice                              |
| 2  | 1328/7   | pomník obětem I. sv. války - pietní místo            |
| 3  | st. 86   | roubená chalupa - lidová architektura pol. 19. stol. |
| 4  | st. 17   | zděná chalupa - soubor lidové architektury 19. stol. |

