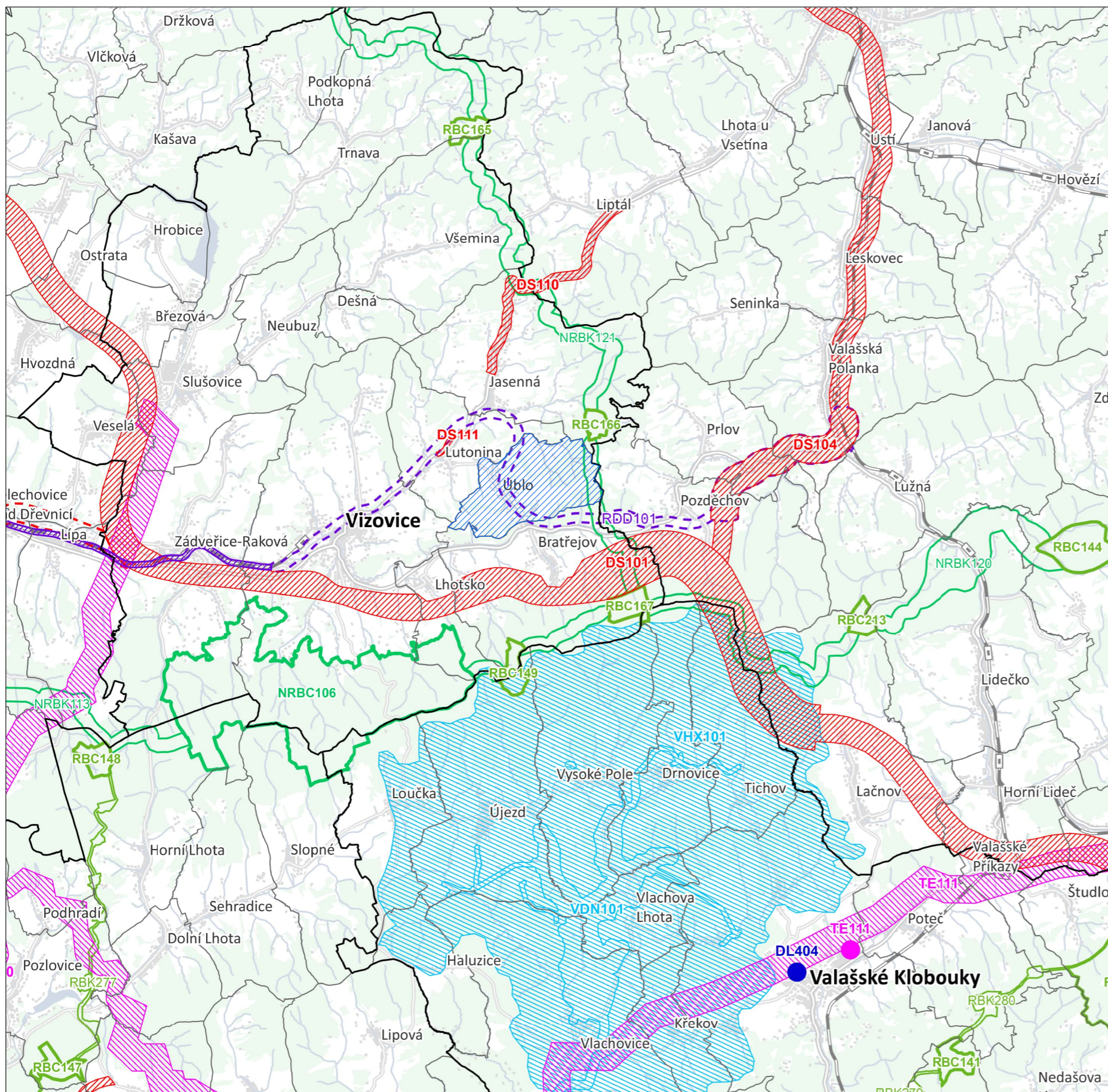


ÚZEMNÍ PLÁN UBLO

ZMĚNA č. 2 - VÝKRES ŠIRŠÍCH VZTAHŮ



Jevy informativní

- hranice ORP
- hranice obce
- silnice I. třídy
- silnice II. a III. třídy
- ulice, jiná komunikace
- ulice
- železniční trať
- železniční stanice a zastávka
- povrchový vodní tok
- podpovrchový vodní tok
- vodní plocha
- zástavba, budova
- plochy lesa
- řešené území

Jevy schvalované

Plochy a koridory dopravní infrastruktury

- letecká doprava
- silniční doprava
- drážní doprava

Plochy a koridory technické infrastruktury

- elektroenergetika
- elektroenergetika
- vodní hospodářství

Plochy a koridory územního systému ekologické stability

- nadregionální biocentrum
- nadregionální biokoridor
- regionální biocentrum
- regionální biokoridor

Plochy a koridory územních rezerv

- silniční doprava
- drážní doprava

	výtisk č.:	otisk autorizačního razítka:
--	------------	------------------------------

Příloha č. 4

GENERÁLNÍ PROJEKTANT:

Ing. Lubor Sawickí | IČO 73878481 | Ohrada 1854 | 755 01 Vsetín

ZODPOVĚDNÝ PROJEKTANT:

Ing. Lubor Sawickí | autorizovaný architekt ČKA 3654
gsm + 420 604 859 068 | lubor.sawicki@swarchitekti.cz

VYPRACOVAL:

Martina Sawickí

OBJEDNATEL:

OBEC UBLO

STUPEŇ:

SPOLEČNÉ JEDNÁNÍ / VEŘEJNÉ PROJEDNÁNÍ

Č. ZAKÁZKY:

17_25

DATUM:

02/2026

ÚZEMNÍ PLÁN UBLO - ZMĚNA č. 2

VÝKRES ŠIRŠÍCH VZTAHŮ

MĚŘÍTKO

1:100 000

Č. VÝKRESU

P4 1-1